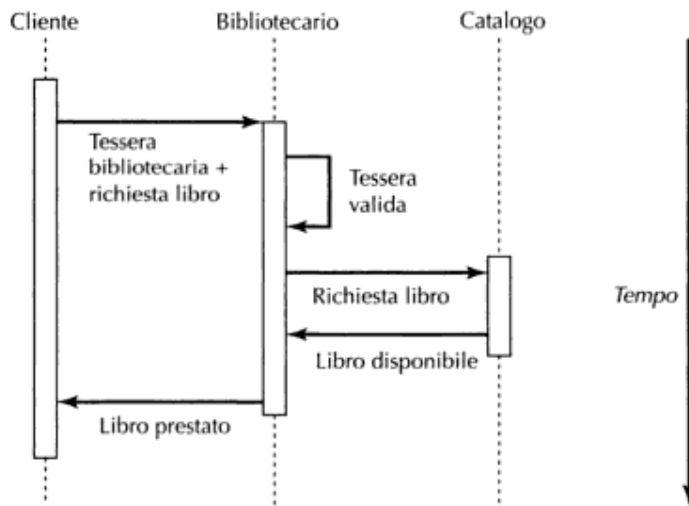
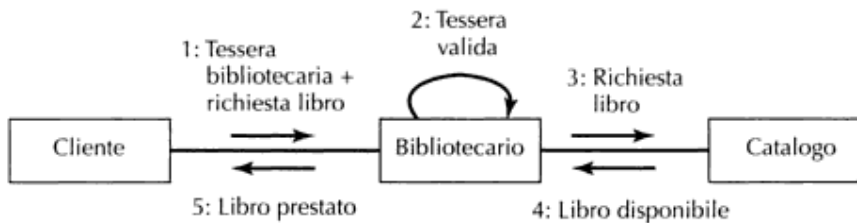


Il *sequence diagram* della Figura 5.10 illustra un frammento della specifica di un sistema bibliotecario; lo fa descrivendo uno tra gli scenari che si possono configurare qualora un cliente prenda un libro in prestito. In questo scenario, il cliente inizialmente esibisce la propria tessera e il bibliotecario provvede a controllarne la validità. Se è valida, controlla il catalogo per verificare se il libro richiesto è disponibile. In caso affermativo, il cliente può prenderlo in prestito. Il *sequence diagram* indica, visivamente, la progressione del tempo lungo l'asse verticale, in modo da mettere in evidenza la sequenza temporale dei messaggi scambiati tra oggetti (e cioè, il cliente, il bibliotecario e il catalogo).

La Figura 5.11 descrive lo stesso scenario mediante un *collaboration diagram*. Questo indica quali siano gli oggetti coinvolti nell'interazione e descrive la sequenza temporale degli eventi mediante la numerazione degli archi che legano gli oggetti che collaborano. I *sequence diagram* e i *collaboration diagram* sono semanticamente equivalenti, ma diversi sintatticamente. La scelta di quale dei due usare è una questione di gusto personale. I *collabo-*

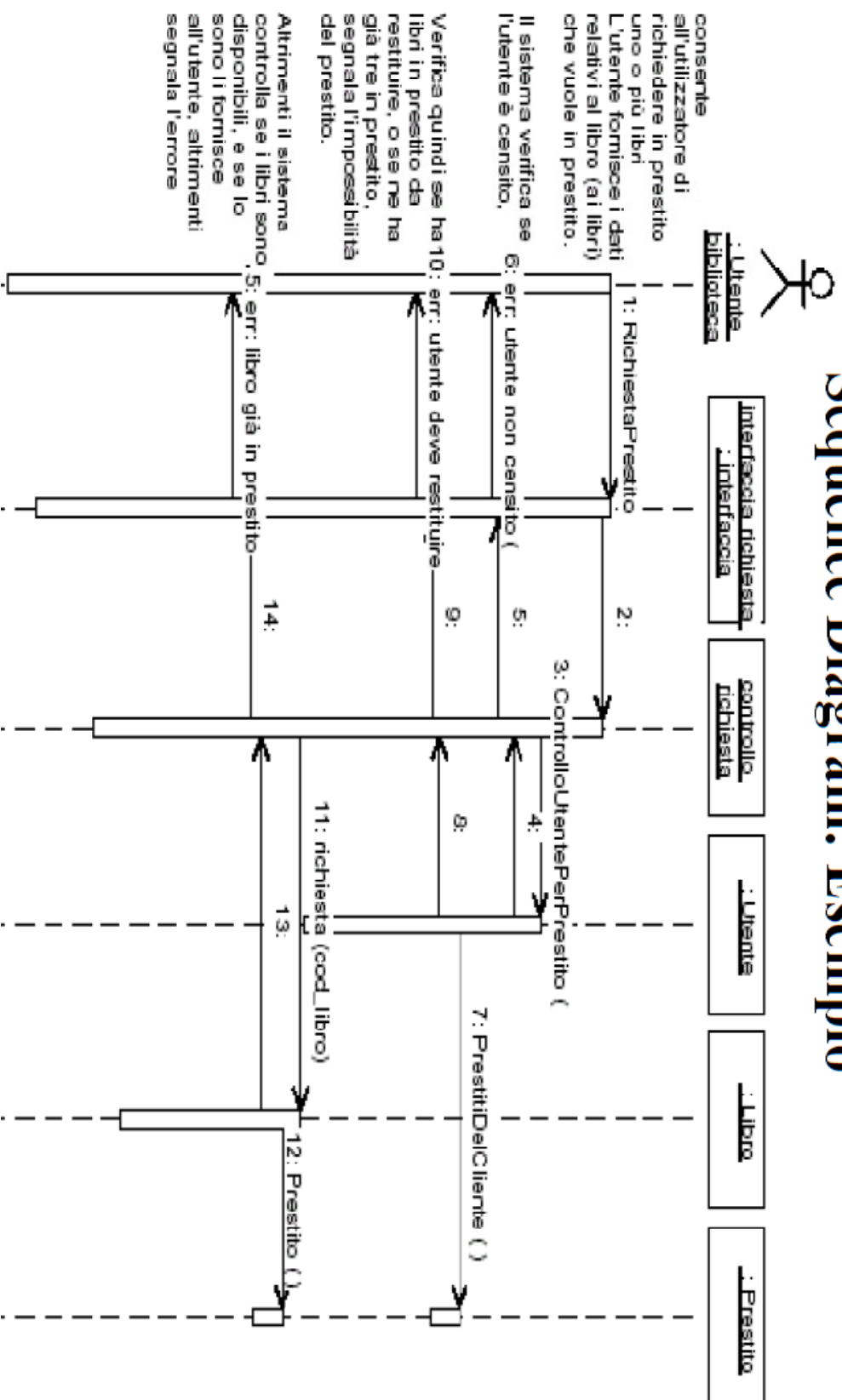


Sequence Diagram



Collaboration diagram.

Sequence Diagram: Esempio



New appointment

